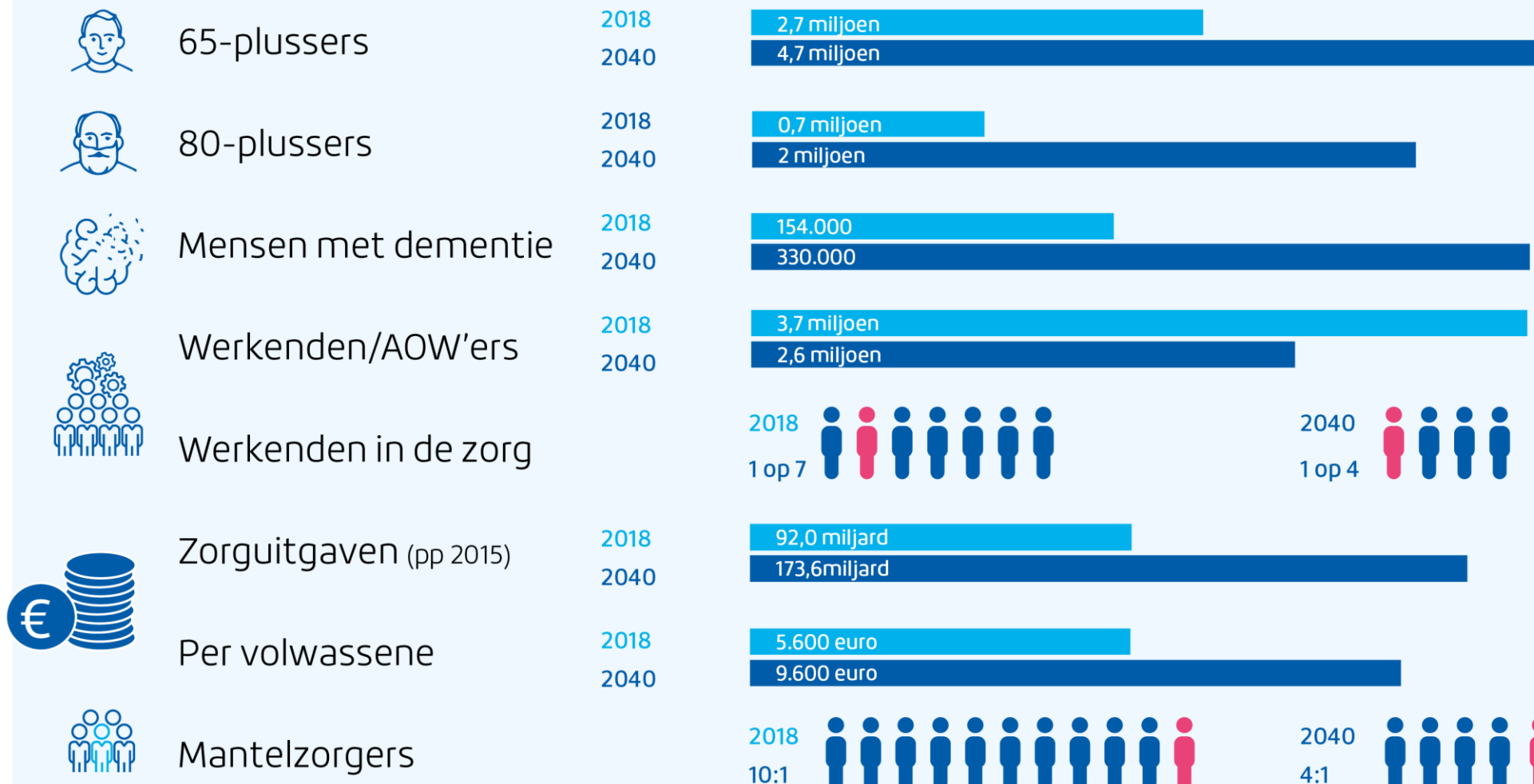


Perspectief op de Arbeidsmarkt GHZ

NVTZ, 1 - 11 - 2021



Demografie, budget en arbeidsmarkt



Gehandicaptenzorg in Nederland

Eind 2020 werken er in Zorg en Welzijn

1.385.000

mensen

Dit is zo'n

2,1%

van de totale
beroepsbevolking



Eind 2020 werken er in de gehandicaptenzorg

187.000

mensen werkzaam bij in Zorg & Welzijn

7,4 %

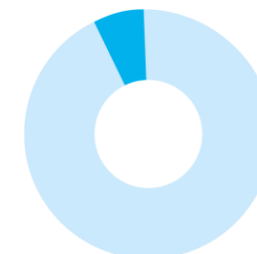
van de zorgsector.

Deze medewerkers
leveren zorg aan

208.000



mensen met een beperking.
Een zeer grote groep van
deze mensen heeft meer
dan één beperking



De VGN vertegenwoordigt

183 95%

zorgaanbieders die zorg en ondersteuning
bieden aan 95% van de mensen met een
beperking in Nederland.

Kosten gehandicaptenzorg in 2019 (CBS)

€ 11,4 miljard

De totale uitgaven aan zorg in 2019

€ 91,6 miljard

Arbeidsmarkt gehandicaptenzorg - overzicht

Binnen de gehandicaptenzorg werken ongeveer

167.000

mensen in cliëntgebonden functies.

Van hen zijn
oorspronkelijk
verpleegkundig
opgeleid

13.750

Leeftijdsopbouw van medewerkers:

38,9%

 >35 jaar

39,7%

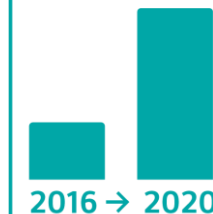
 35-55 jaar

21,4%

 < 55 jaar

MOEILIK VERVULBARE VACATURES

Het aantal moeilijk vervulbare vacatures in de gehandicaptenzorg verdrievoudigde sinds 2016.



Vooral bij specifieke doelgroepen met hoge zorgzwaarte en hoge psychosociale belasting.

81%

- LVB+
- LG+
- EMB+

Van de VGN-leden geeft aan dat deze vacatures moeilijk vervulbaar zijn

> 8 maanden

Het aantal ZZP en uitzendkrachten dat cliëntgebonden werkzaamheden verricht is

11.148

 mensen.

Dit aantal neemt toe!

Gemiddelde leeftijd:

41,0

Deeltijdfactor±:

68%

De verhouding man/vrouw

♂ 19% ♀ 81%

Medewerkers in de gehandicaptenzorg

Ziekteverzuim

Het verzuimpercentage zorgbreed over heel 2020 komt uit op:

6,83%

Ruim 11% hoger dan in 2019. Toen was het ziekteverzuim 6,14%. Dit is het hoogste percentage sinds 2004.



In het vierde kwartaal van 2020 was het verzuimpercentage 7,49. Ruim vijftien procent hoger dan in de dezelfde periode vorig jaar. Het verzuimpercentage stijgt dus relatief snel.



Overigens: deze cijfers zijn exclusief werknemers die in thuisquarantaine zaten of wachtten op een Covid-19-testuitslag. Een direct verband leggen met de coronacrisis blijft moeilijk omdat zorginstellingen de reden van ziekteverzuim niet mogen registreren.

Werkbeleving



63%

Bruist van de energie



79%

Enthousiast om aan het werk te gaan



Hoge werkdruk

53%



2019

47%



2020

Agressie, verbaal

75%



56%



Agressie, fysiek

58%



27%



Vacatures

Het totaal aantal vacatures in de Zorg en Welzijn stond in december 2020 op

23.338 Fte



Ondanks dat het aantal medewerkers groeide, stonden in de Gehandicaptenzorg eind 2020 nog zo'n

1.350

vacatures open. NB: een organisatie kan meerdere vacatures hebben die één omschrijving hebben.

In relatie met overkoepelende zorgcijfers kent de Gehandicaptenzorg een constant aantal vacatures. Dit is laag in verhouding tot het aantal medewerkers namelijk:

1,4%

Het lukt wel om mensen aan te trekken, maar onvoldoende in de gewenste clientgroepen.

Moeilijk vervulbare vacatures

Tussen 2016 en 2020 verdrievoudigde het aantal moeilijk vervulbare vacatures in de gehandicaptenzorg - langer dan drie maanden

open/complexere zorg - vooral bij specifieke doelgroepen met hoge zorgzwaarte en hoge psychosociale belasting, zoals:



2016 → 2020

- LVB+
- LG+
- EMB+

De helft van de VGN-leden geeft aan dat hun vacatures moeilijk vervulbaar zijn.

Clënten met een verstandelijke beperking

in Nederland hebben

2.2 miljoen

mensen een laag IQ (tussen de 70 en 85)

Van dit aantal 'minder sociaal redzamen' hebben

1.4 miljoen

mensen een ondersteuningsvraag

VERSTANDELIJKE BEPERKING

In Nederland zijn ongeveer

142.000

mensen met een verstandelijke beperking;

IQ < 70



Bijna al deze mensen krijgen enige vorm van langdurige hulp; thuis, op school, dagbesteding of intramurale zorg

Van deze mensen hebben naar schatting

68.000

mensen een ernstig verstandelijke beperking (IQ < 50)

74.000

mensen hebben een licht verstandelijke beperking met een IQ van 50-70
Van deze groep mensen zijn

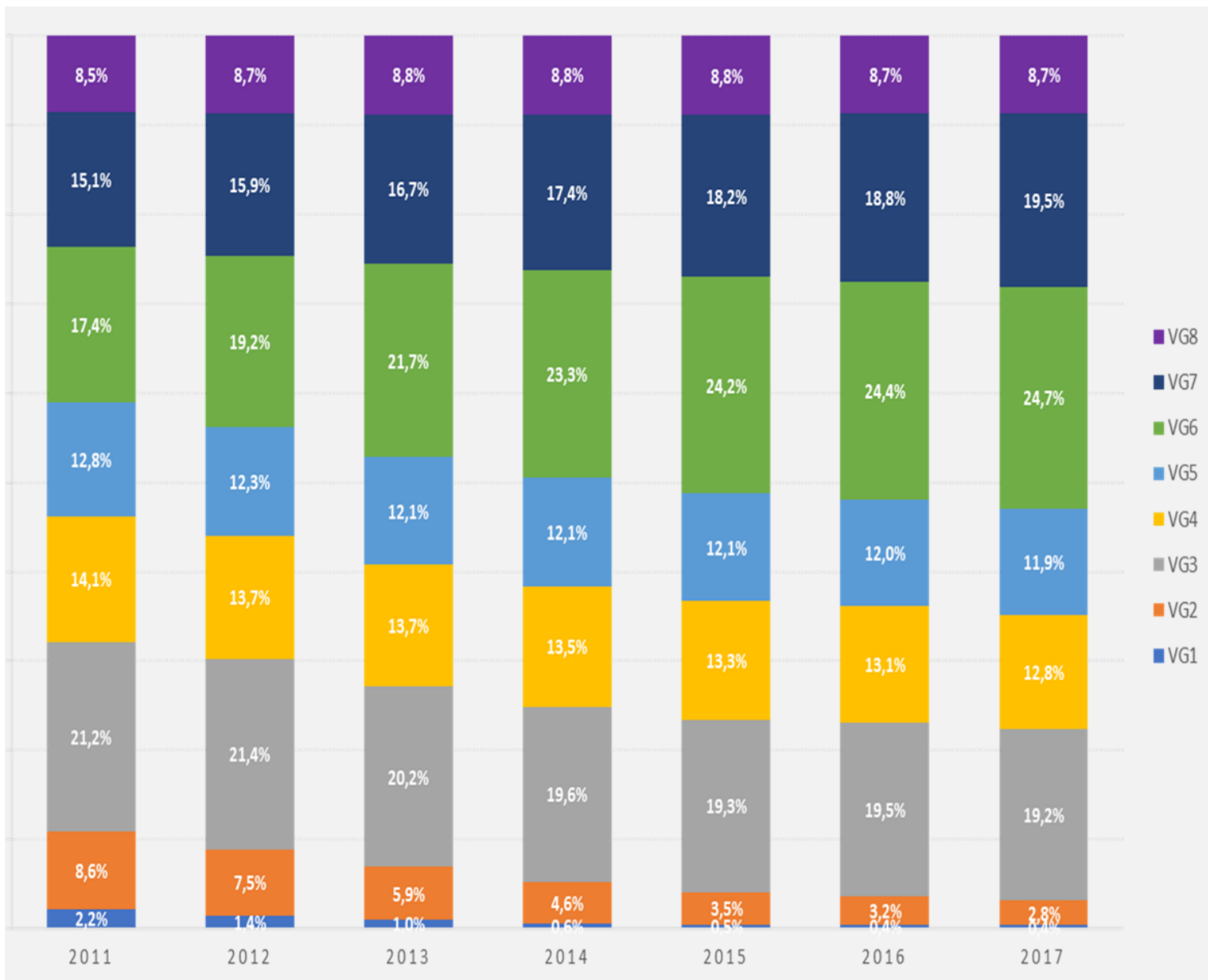
9.000

mensen ernstig meervoudig beperkt.

Zij hebben ook een lichamelijke en/of zintuigelijke beperking



LVB wordt niet herkend, complexe zorg neemt toe!

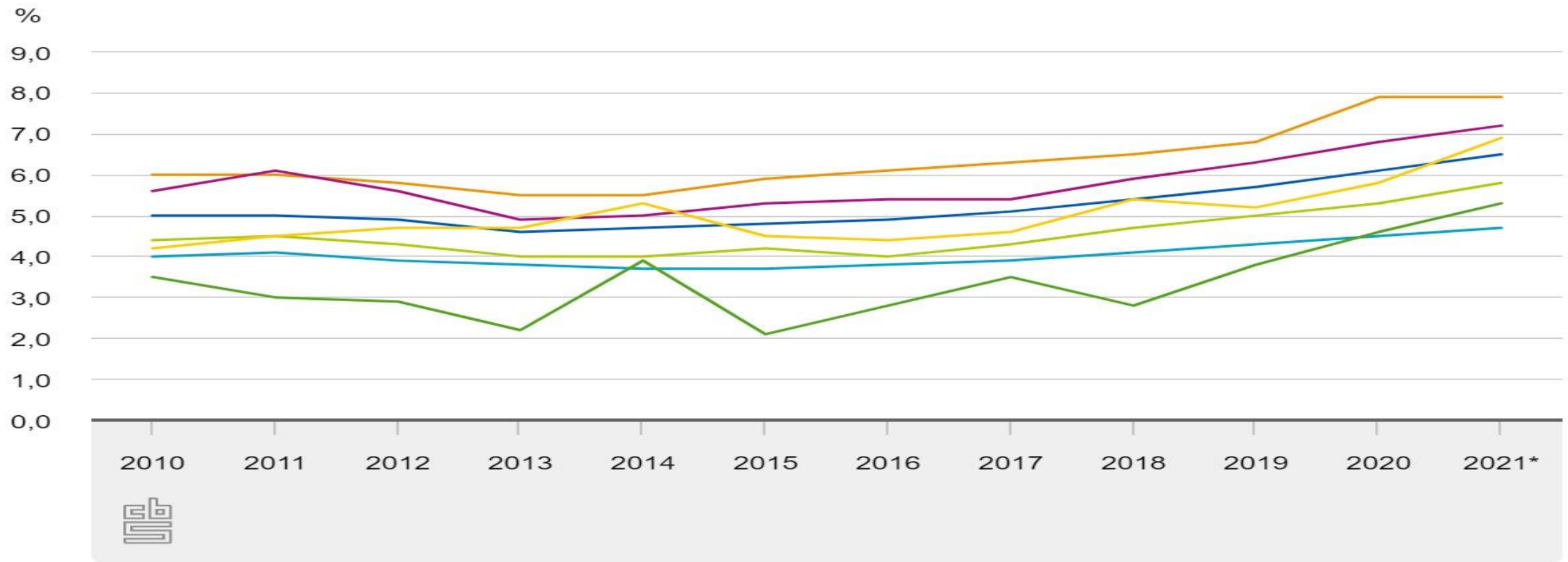


Aandeel complexe zorg in VG neemt toe

Bij de zorg met verblijf is tussen 2011 en 2017 het aandeel VG6 en VG7 gegroeid van 32,5 naar 44,5%. Deze trend heeft zich in 2018 en 2019 voortgezet naar 46,6% in 2019.

De zorg met verblijf specialiseert zich steeds meer in dit type cliënten. Dat heeft gevolgen voor personeel en inrichting van de zorg.

Ziekteverzuim werknemers, 2e kwartaal



Alle economische activiteiten

Ziekenhuizen en overige medisch specialistische zorg

Verpleging, verzorging en thuiszorg

Kinderopvang (incl. peuterspeelzaalwerk)

Zorg en welzijn (incl. kinderopvang)

Huisartsen en gezondheidscentra

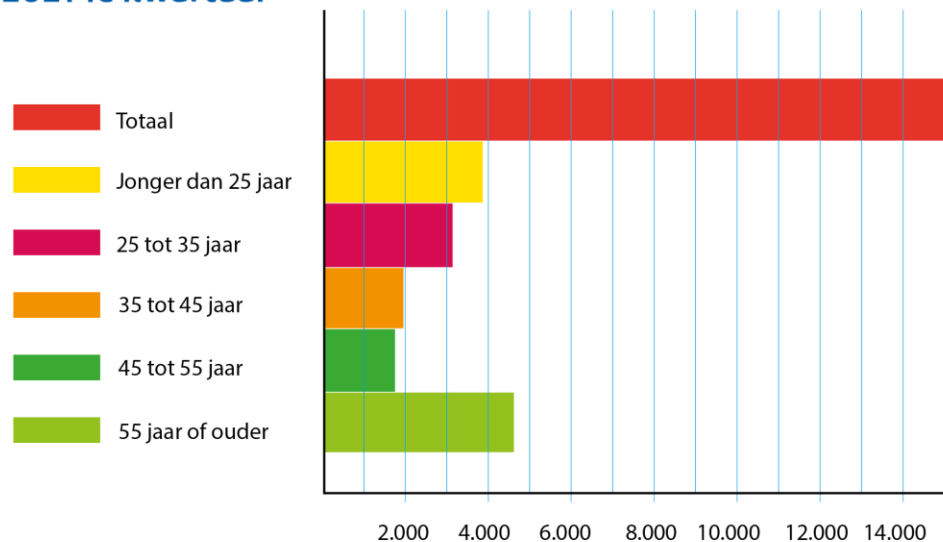
Gehandicaptenzorg

Mobiliteit van werknemers, uitstroom en saldo

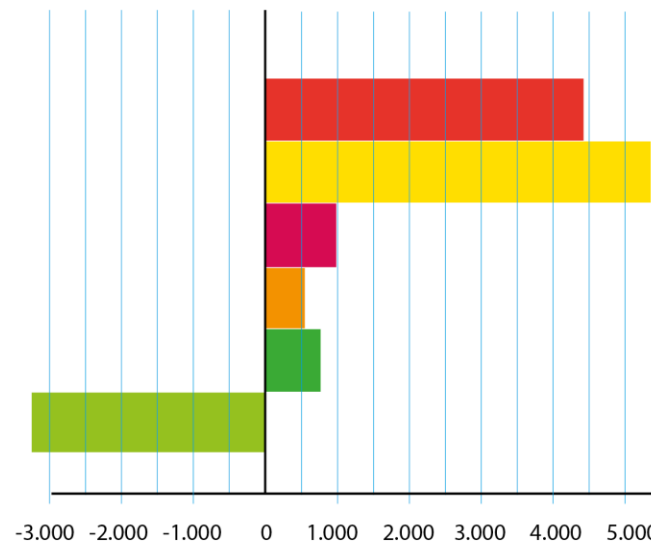
Mobiliteit: werknemers Gehandicaptenzorg

Uitstroom uit zorg en welzijn

2021 1e kwartaal



Saldo



Personeel niet in loondienst

Het aantal PNIL (Personeel Niet in Loondienst, met name ZZP en uitzendkrachten) neemt al jaren toe. Het aantal dat cliëntgebonden werkzaamheden verricht, is ongeveer gelijk aan

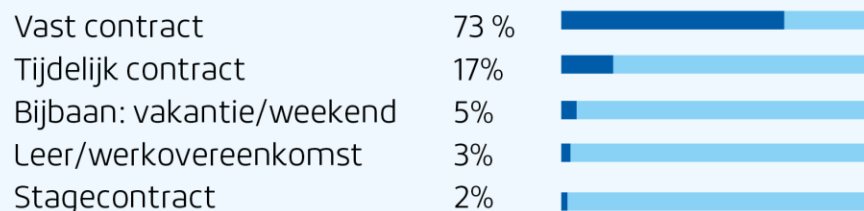
15.000 Fte

Dit is ongeveer

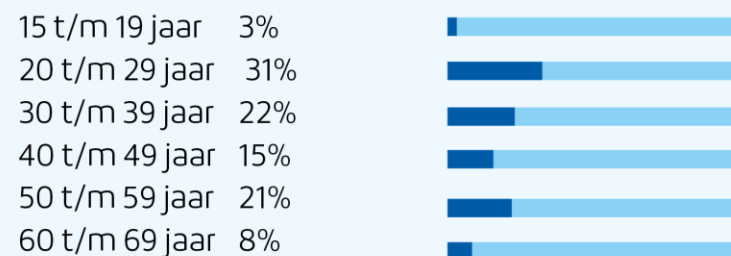
15% van het totaal van FTE in de gehandicaptenzorg



Contractvormen vertrokken medewerkers



Leeftijdsopbouw vertrokken medewerkers



Clënten met een zintuiglijke of motorische beperking

Specifieke doelgroepen

ZINTUIGLIJKE BEPERKING

Het aantal slechthorenden slechtziende of blinde mensen bij geboorte



234.000



MOTORISCHE BEPERKING

Mensen met een matige of ernstige motorische beperking is ongeveer



1.400.000

Hiervan zijn ongeveer geïndiceerd voor WLZ zorg

16.000



FORENSISCHE ZORG

Forensische cliënten met een (licht)verstandelijk beperking

3.546

21

Verschillende VGN leden hebben een contract met de Dienst Justitiële Instellingen (DJI) voor diverse vormen van zorg.

NAH

10.000

mensen met Niet Aangeboren Hersenletsel



62 %

zegt de "mogelijkheid te hebben om te leven zoals ik dat wil"

Arbeidsmarkt gehandicaptenzorg - trends

+

- Vacatures nemen toe en zijn moeilijk vervulbaar
- Werving: accent op de meest complexe groepen
- GHZ is aantrekkelijk voor zij-instromers

-/-

- Ziekteverzuim stijgt
- PNIL neemt snel toe
- Tijd stage(begeleiding)

Arbeidsmarkt – wat kunnen we doen?

- CAO aanpassen – salaris?
- Meer hersteltijd?
- Grotere contracten?
- Meer zij-instroom?
- Opleidingen aanpassen?
- Meer inzet van technologie?
- Minder administratieve belasting?

Wat denkt u?